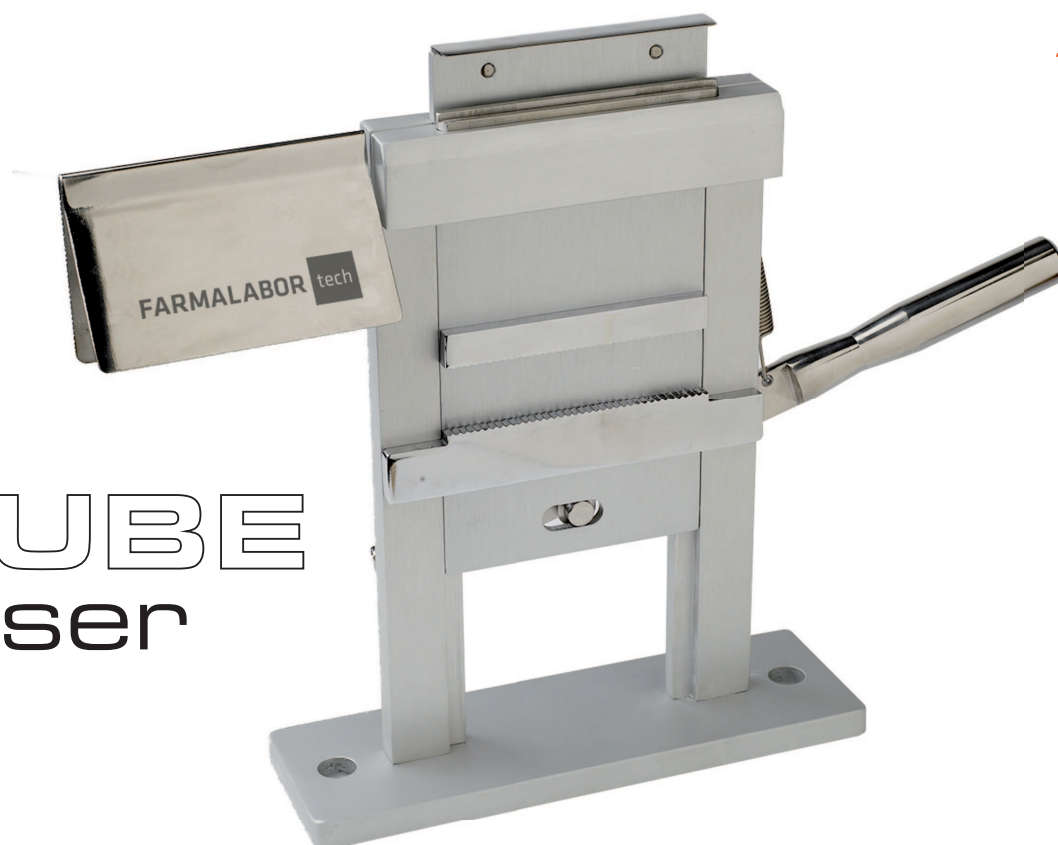


FARMALABOR tech


ALTUBE Closer

Macchina chiuditubetti per tubi in alluminio

Interamente realizzata in alluminio anodizzato e acciaio, permette una chiusura perfetta per ogni tipo e formato di tubetto in alluminio. La sua semplicità di utilizzo la rende ideale per farmacie e piccoli laboratori.

Dati tecnici

- Peso netto: 2,5 kg
- Dimensioni esterne:
40 x 10 x h 30 cm

Machine to seal aluminium tubes

Entirely made of anodized aluminum and stainless steel, it allows a perfect seal on every type and size of aluminum tubes.

Easy to use, make it ideal for pharmacies and small laboratories.

Technical Data

- Net weight: 2,5 kg
- External dimensions:
40 x 10 x h 30 cm

La qualità aziendale
è riconosciuta
dalle certificazioni
ISO 9001:2008
ISO 14001:2005



Stabilimento via Pozzillo, Zona Industriale - 76012 - Canosa di Puglia (Bt)
Sede legale ed ammin. via Oberdan, 52 - 70162 - Canosa di Puglia (Bt)
Sede di rappresentanza via Cavriana, 3 - 20134 - Milano (Mi)
Registro Imprese di Bari - cod. fiscale - P. Iva 05676410722

ORDINI TELEFONICI E INFO
0883 611301

FAX VERDE ORDINI
800 085708

info@farmalabor.it www.farmalabor.it